

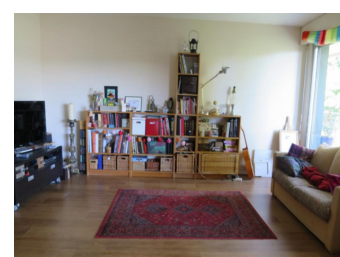
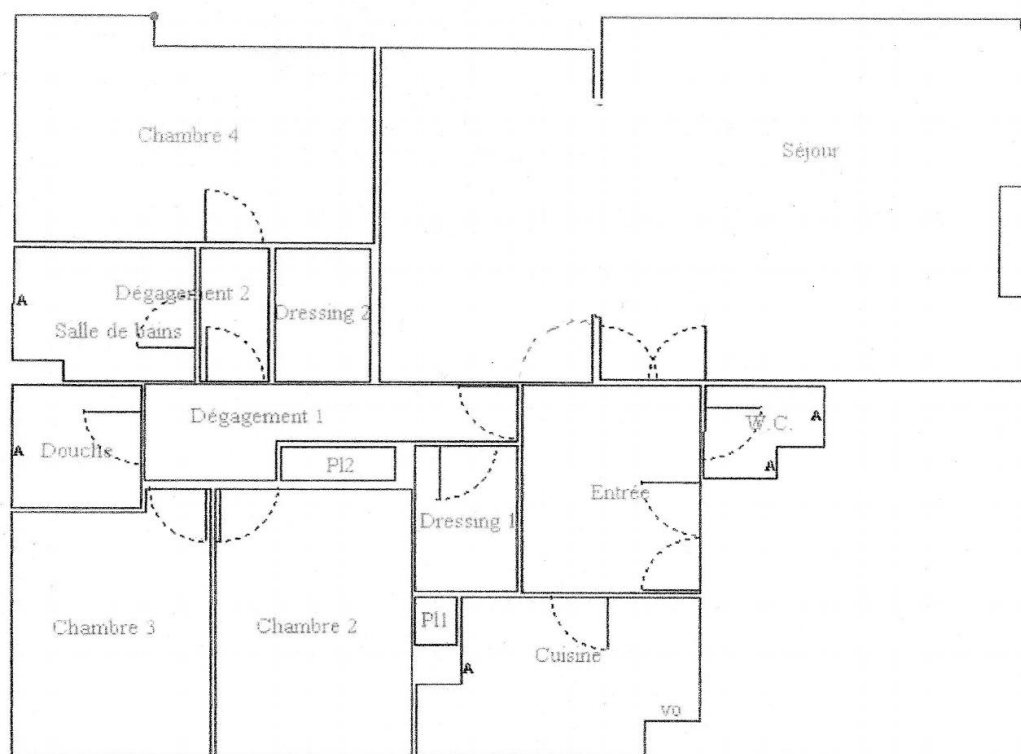
## Appartement 5 Pièce(s) à vendre | Sevres, Centre

Prix Honoraires Inclus : 650 000 €

Honoraires : 4% TTC\*

Prix Hors Honoraires Agence : 624 000 €

\*Les honoraires d'agence seront intégralement à la charge de l'acquéreur.



### Description

Sevres, appartement 5 pièces posé dans un écrin de verdure

Proche des écoles, (Saint Thomas de Chaville) proche Gare Chaville rive droite direction : Versailles<->Saint-Lazare, proche boulangerie.

Vaste appartement au calme d'environ 125 m<sup>2</sup> très lumineux et traversant, exposé Sud/Est et Nord/Ouest, offrant une vue dégagée et panoramique.

Il se compose d'une entrée avec WC invités, cuisine spacieuse. Un double séjour, donnant sur un large balcon.

Puis un dégagement desservant 1 dressing 3 grandes chambres avec une salle de douche, dont une suite parentale donnant sur le balcon avec une salle de bains, 1 dressing. Et de nombreux rangements. Cave et 2 places de parking couvertes.

### Détails

Type de bien :	Appartement
Surface :	N.C
Nb. Chambres :	3
Salle de Bain :	1
Réf :	FR372926
Charges :	633 €
Foncier :	N.C
Copropriété :	Oui
Nb de lots :	N.C
N° de Lot :	0
Quote-part :	N.C
DPE :	0

Fontaine du Roy  
vdlv@lafontaineduroy.com  
Tél : 01 30 83 99 41

[www.lafontaineduroy.com](http://www.lafontaineduroy.com)

